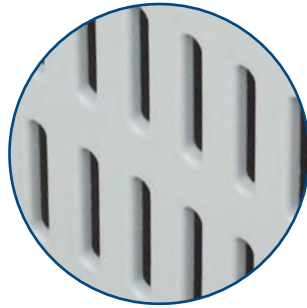


**BIG BOX –
HYGIENISCH
UND STABIL**

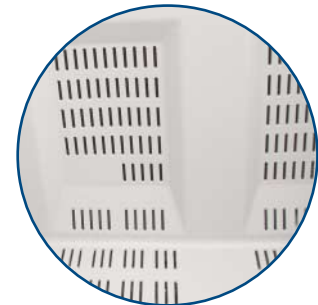
Unsere Big Box ist ein robustes Mehrwegverpackungssystem, welches höchstmögliches Volumen für die Lagerung und den Transport bietet. Durch die einzigartige Wandkonstruktion erreicht die Big Box bis zu 10% mehr Innenvolumen als traditionelle Palettenboxen mit geraden Wänden. Die abgerundeten Ecken und die minimale Verrippung sorgen dafür, daß hygienisch und einfach gereinigt werden kann. Standardmäßig kann die Big Box in geschlossener oder durchbrochener Version, in einer Ausführung auf 4 Füßen oder 3 Kufen und in verschiedenen Abmessungen geliefert werden. Außerdem sind die modifizierte Big Boxen lieferbar, wie z.B. mit anscharnierter Frontklappe, auf Rädern, mit Ablaufhahn oder Verschlußstopfen etc. Die Anwendungsmöglichkeiten sind hierdurch vielfältig.



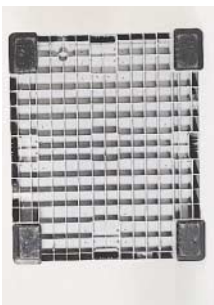
Glatte Innenwand und abgerundeten Perforationen.



Einfach zu bewegen durch Öffnungen für Gabelstapler und Hubwagen auf allen vier Seiten.
Große Kennzeichnungsflächen für Bedruckungen.



Konvexe Wände für maximales Innenvolumen.



Die Big Box ist standard in den Ausführungen: 4 Füße oder 3 Kufen lieferbar. Der Boden ist äußerst stabil. (9 Füße oder 2 Kufen als Option).

Aufliegedeckel versiegelbar. Auch mit Deckel ist die Stapelung möglich.

Ausgerüstet mit 1" oder 2" Ablaufmöglichkeiten. Nachrüstbar mit Ablaufhahn, Abwasserstopfen etc.

BIG BOX

1200 x 800 mm
Material: HDPE

Statische Belastung:
4500 kg (= 9 hoch)

Dynamische Belastung:
1000 kg (= 2 hoch)

Belastung je Box:
500 kg

BIG BOX

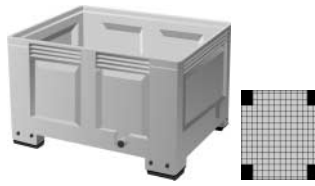
1200 x 1000 mm
Material: HDPE

Statische Belastung:
4500 kg (= 9 hoch)

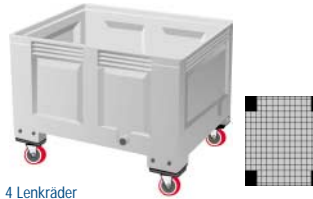
Dynamische Belastung:
1000 kg (= 2 hoch)

Belastung je Box:
500 kg

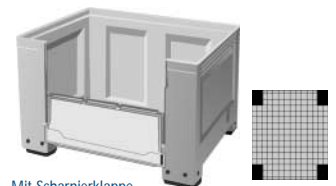
Paloxen aus HDPE



4403.100 geschlossen
Außenmaß 1200 x 800 x 760 mm
Innenmaß 1110 x 710 x 610 mm
Inhalt 535 Liter
Gewicht 34,5 kg
Farbe grau



4 Lenkräder
4403.105 geschlossen
Außenmaß 1200 x 800 x 915 mm
Innenmaß 1110 x 710 x 610 mm
Inhalt 535 Liter
Gewicht 47,0 kg
Farbe grau



Mit Scharnierklappe
4403.150 geschlossen
Außenmaß 1200 x 800 x 760 mm
Innenmaß 1110 x 710 x 610 mm
Inhalt 535 Liter
Gewicht 34,5 kg
Farbe grau



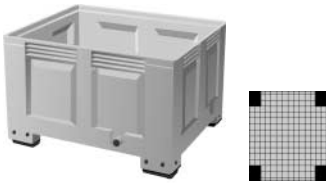
4403.300 geschlossen
Außenmaß 1200 x 800 x 790 mm
Innenmaß 1110 x 710 x 610 mm
Inhalt 535 Liter
Gewicht 41,0 kg
Farbe grau



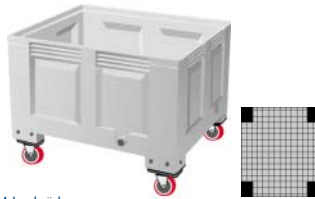
4404.100 geschlossen
Außenmaß 1200 x 800 x 580 mm
Innenmaß 1110 x 710 x 430 mm
Inhalt 360 Liter
Gewicht 29,0 kg
Farbe grau



4409.820 Deckel
Nennmaß 1200 x 800 mm
Gewicht 6,5 kg
Farbe grau



4401.100 geschlossen
Außenmaß 1200 x 1000 x 760 mm
Innenmaß 1110 x 910 x 610 mm
Inhalt 670 Liter
Gewicht 39,5 kg
Farbe grau



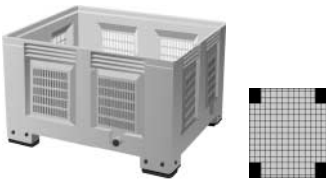
4 Lenkräder
4401.105 geschlossen
Außenmaß 1200 x 1000 x 915 mm
Innenmaß 1110 x 910 x 610 mm
Inhalt 670 Liter
Gewicht 44,0 kg
Farbe grau



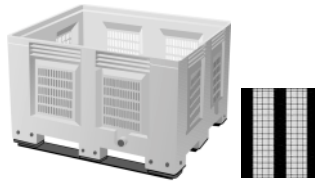
Mit Scharnierklappe
4401.150 geschlossen
Außenmaß 1200 x 1000 x 760 mm
Innenmaß 1110 x 910 x 610 mm
Inhalt 670 Liter
Gewicht 39,5 kg
Farbe grau



4401.300 geschlossen
Außenmaß 1200 x 1000 x 790 mm
Innenmaß 1110 x 910 x 610 mm
Inhalt 670 Liter
Gewicht 45,5 kg
Farbe grau, blau, rot



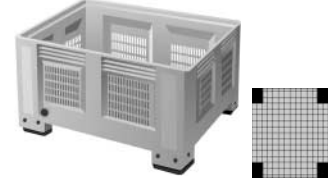
4401.400 Boden durchbrochen
Außenmaß 1200 x 1000 x 760 mm
Innenmaß 1110 x 910 x 610 mm
Inhalt 670 Liter
Gewicht 38,5 kg
Farbe grau



4401.600 Boden durchbrochen
Außenmaß 1200 x 1000 x 790 mm
Innenmaß 1110 x 910 x 610 mm
Inhalt 670 Liter
Gewicht 45,5 kg
Farbe grau



4402.100 geschlossen
Außenmaß 1200 x 1000 x 580 mm
Innenmaß 1110 x 910 x 430 mm
Inhalt 465 Liter
Gewicht 32,5 kg
Farbe grau



1720.400 Boden durchbrochen
Außenmaß 1200 x 1000 x 585 mm
Innenmaß 1110 x 910 x 430 mm
Inhalt 465 Liter
Gewicht 30,0 kg
Farbe grau



* mit glatten Innenwänden
8450.300 geschlossen
Außenmaß 1200 x 1000 x 760 mm
Innenmaß 1120 x 920 x 560 mm
Inhalt 660 Liter
Gewicht 44,7 kg
Farbe grau, blau



4410.820 Deckel
Nennmaß 1200 x 1000 mm
Gewicht 7,8 kg
Farbe grau



A192704000 Verschlussstopfen 1*
A192706000 Verschlussstopfen 2*



A192701000 Ablaufhahn 1*
A192702000 Ablaufhahn 2*